

キミはどのタイプ!?

りそうのウンチを探せ!

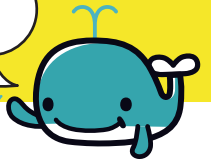
しょうがっこう
小学校

ねん 年
くみ 組

なまえ

よいウンチはどれ? 線で囲んでみよう!

じぶん 自分のウンチを
し 知るのほ
たいせつ たいせつ
とても大切なんだ。



イザワケケ

ウンチがきちんと出ているか、どんなカタチをしているかは、自分が健康かどうかを知るうえで、とても大切なんだ。
そこで、下の表の中で、よいウンチになるのはどこか、線で囲んでみよう!

コロコロ状					
ガチガチ状					
バナナ状					
はんねり練状					
どろ泥状					
みず水状					

イラストとあうウンチのとくちょうを、

線で結ぼう!



●

いろ こ ちやいろ
色は濃い茶色。
りょう ぼん
● 量はうどん3本くらい。
やわらかいけど、小さい。



●

いろ こ ちやいろ
色は濃い茶色。
りょう すく
● 量は少なめ。
かたくて、コロコロ。



●

いろ ちが
色はそのときで違う。
りょう はいぶん
● 量はマグカップ1~2杯分。
がまんできない。



●

いろ きいろ
色は黄色っぽい。
りょう ぼんぶん
● 量はバナナ2~3本分。
においは、きつくない。

りそうのウンチを出せるように、

した方がよいことは?

Blank area for writing answers.